



# CO2排出量の算定から 目標設定・削減・オフセットまで 脱炭素経営をぜんぶサポート！

invox炭素会計は、温室効果ガスの排出量を算定し、目標設定ツールで削減目標と計画を作成可能。グリーン調達やカーボンクレジットを利用したオフセット支援まで、企業の脱炭素経営をまるごとサポートする炭素会計システムです。



請求書受取サービス  
導入社数実績 **No.1** (※1)

※1 株式会社富士キメラ総研『ソフトウェアビジネス新市場 2024年版』<請求書受領管理 2023年度・数量>

<https://invox.jp/decarbon>



会社名 : 株式会社invox (invox Inc.)  
代表取締役 : 横井 朗  
設立 : 2019年2月1日  
所在地 : 東京都新宿区西新宿1-25-1 新宿センタービル49F+OURS  
資本金 : 10,000万円  
従業員 : 60名 (2024年3月時点)  
事業内容 : invoxシリーズの開発・運営  
株主 : 株式会社インフォーマット、株式会社マネーフォワード 他  
取得認証等 : 電子決済等代行業 関東財務局 第79号  
デジタルインボイス推進協議会 正会員  
ISMS (ISO27001) 認証  
令和3年改正法令基準 JIIMA認証



## 私たちが目指すこと

事業を通じて子どもたちが  
生きる未来を明るくする

## 私たちの取り組み

### 価値ある時間を増やし、豊かな社会をつくる

価格を抑え、どなたでも気軽に利用できるソリューションの提供を通じ  
生産性を高めて価値ある時間を増やし、豊かな社会を目指します。

### 環境への負荷を下げ、持続可能な社会をつくる

事業者の脱炭素経営を推進するソリューションの提供を通じ  
環境への負荷を下げ、持続可能な社会の実現を目指します。

### 子どもたちが必要な支援を受けられる社会をつくる **one by one** インボイス

請求書（書類）1件につき1円を子どもに関する課題解決に取り組むNPOへ寄付し  
子どもたちが安心して生活ができ、十分な食事や教育・支援を受けられる社会の  
実現を目指します。



# 経理業務を自動化する

## ずっと、安心して使えるサービスでありたい

私たちは、業務システムは安心して長く使えることが大事だと考えています。

そのような思いから、サービス開始以来一度も値上げやお客様に不利なプラン変更をすることなく運営してきました。

これからも値上げやお客様に不利なプラン変更をすることなく、長く安心してご利用いただけるサービスづくりに取り組んでまいります。

シンプルな運用から大規模で複雑な運用まで、事業の成長に合わせてご利用いただけますので、安心してお客様の大切な業務をお任せください。

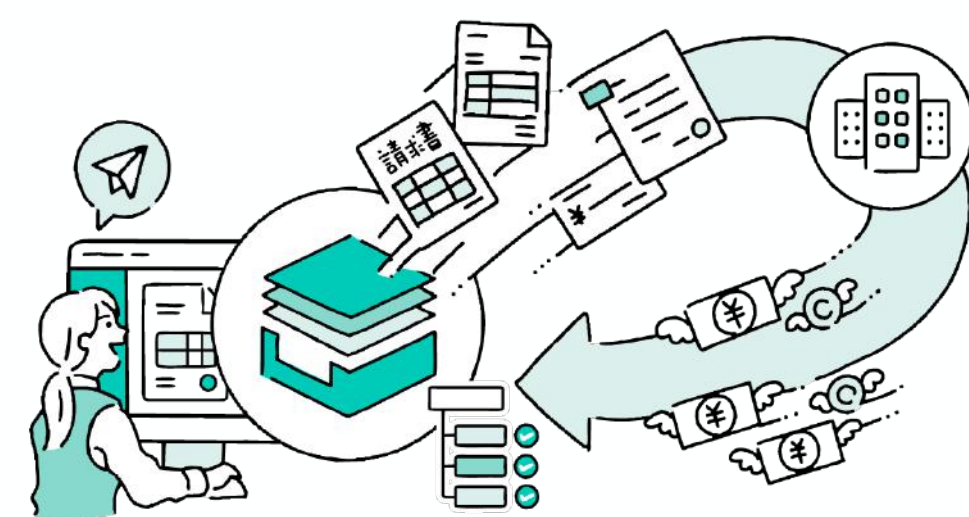
### **invoX** 受取請求書



請求書の受領から  
入力、支払、計上業務の自動化に

 <https://invoX.jp/receive-movie>

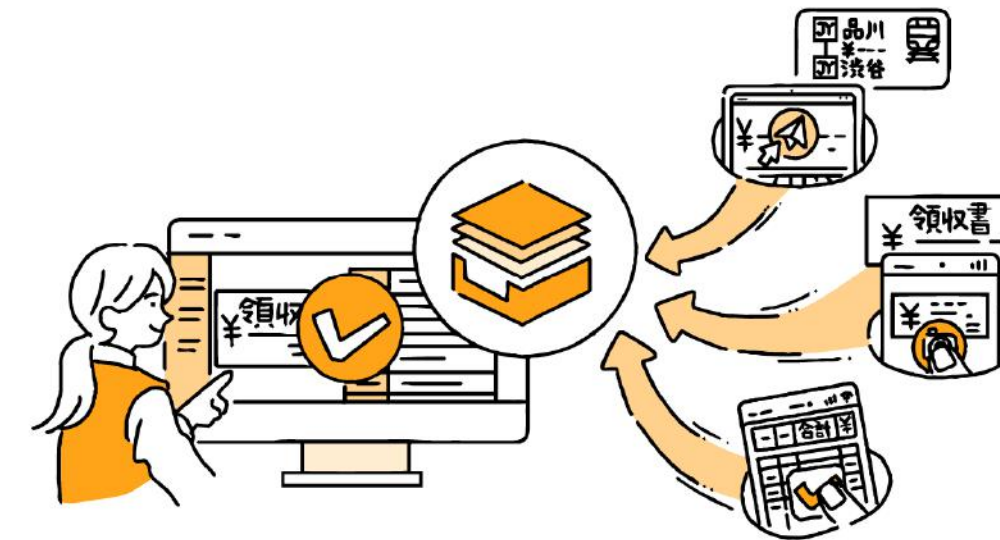
### **invoX** 発行請求書



請求書の発行から  
売上計上、入金消込業務の自動化に

 <https://invoX.jp/send-movie>

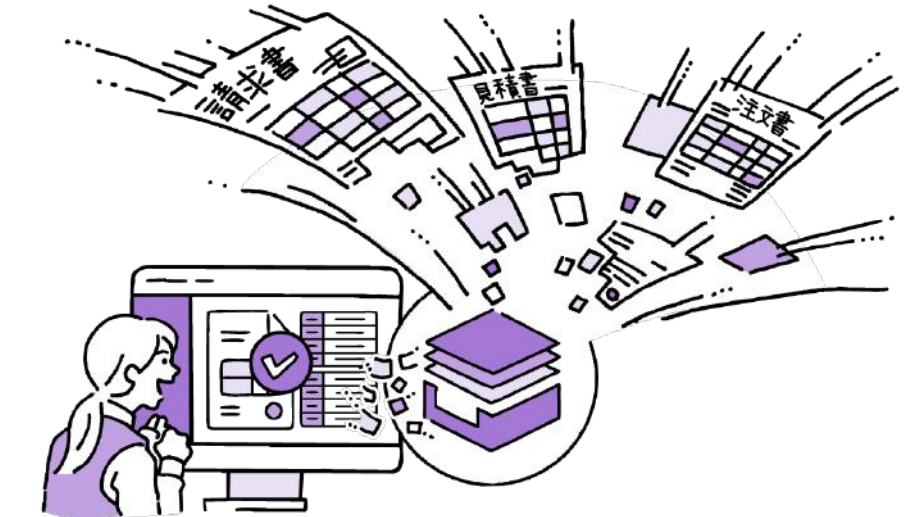
### **invoX** 経費精算



経費精算の電子化と  
支払、計上業務の自動化に

 <https://invoX.jp/expense-movie>

### **invoX** 電子帳簿保存



あらゆる国税関係の  
電子取引情報・書類の保管に

 <https://invoX.jp/storage-movie>

# データを活用して事業価値を高める

私たちは業務効率化はスタートラインだと考えています。

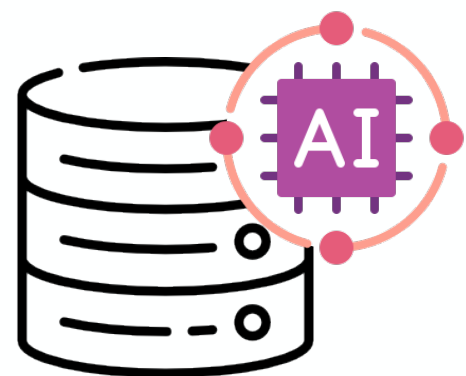
invoxを利用いただく上で蓄積した情報を活用し、お客様の事業の経済的価値・社会的価値の向上を支援いたします。

## コスト分析

蓄積した購買情報を活用し「手間なし」「リスクなし」でコストの分析から削減まで、事業の収益力向上を実現します。

### STEP1

invoxに蓄積した購買情報をAIが分析



### STEP2

分析レポートにより改善ポイントを発見



### STEP3

専任コンサルタントが削減までサポート



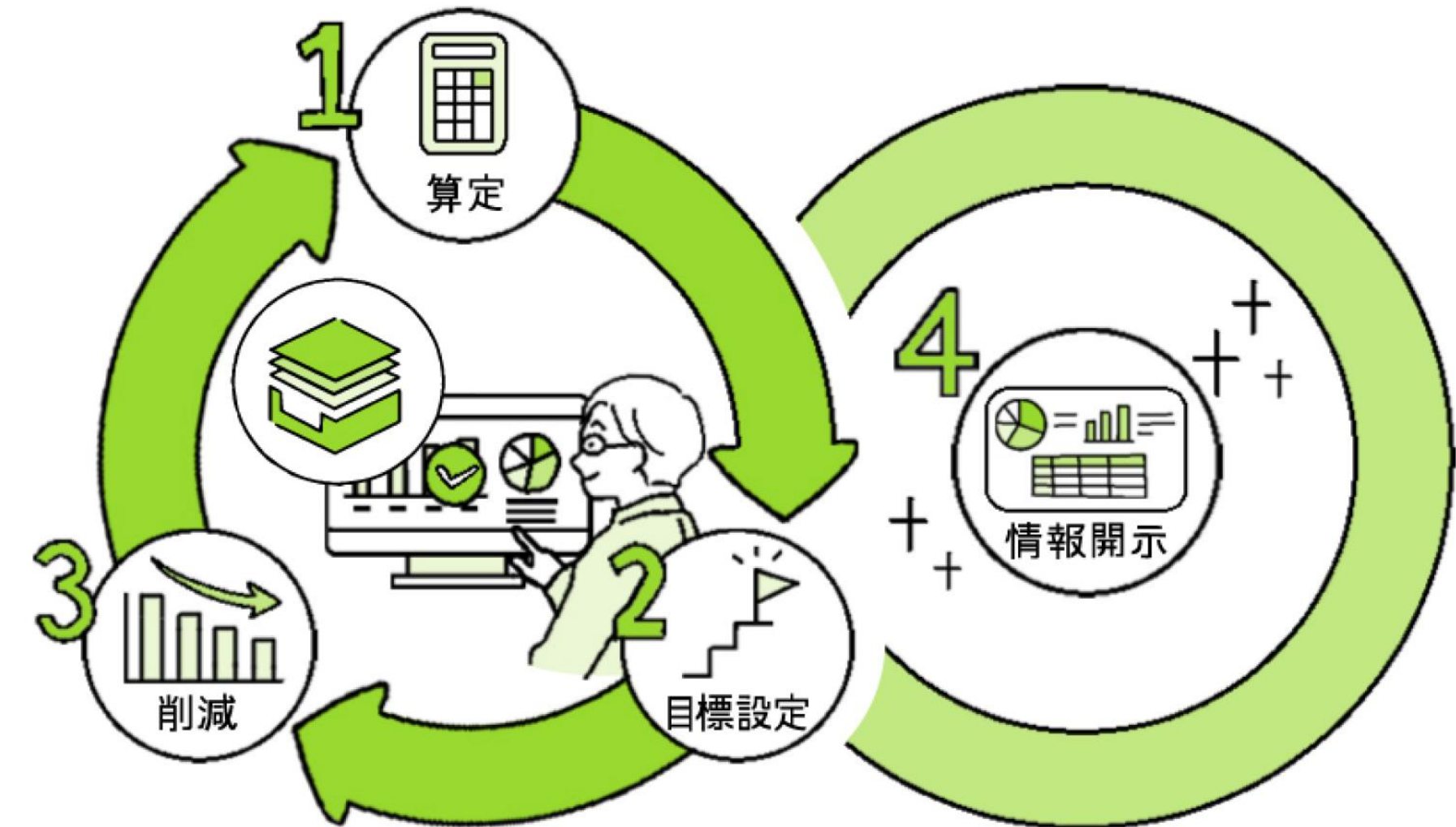
<https://invox.jp/procurement-optimization>

## 炭素会計

会計・請求データを活用し、CO2排出量の算定から目標設定、削減・オフセットまで、企業の脱炭素経営を実現します。

### invox 炭素会計

2025年初旬リリース予定



# お得なパック料金

invox は2サービス分の月額基本料金を5サービスを利用いただけます

※別途、データ処理料等の従量料金が発生します

※事前のお申し込みは不要で自動的に最適な料金が適用されます



ミニмумパック

2サービス分の月額基本料金**3,960円**(税込4,356円)で  
5サービスのミニмумプランが利用可能

ベーシックパック

2サービス分の月額基本料金**19,600円**(税込21,560円)で  
5サービスのベーシックプランが利用可能

プロフェッショナル  
パック

2サービス分の月額基本料金**59,600円**(税込65,560円)で  
5サービスのプロフェッショナルプランが利用可能

## 月額基本料金例①

パックに対して上位プランが含まれる場合

プラン	受取	発行	経費	電帳	炭素 会計
プロフェッショナル					
ベーシック				○	
ミニмум	○	○	○		○

ミニмумパック

+  
パックにならない  
電帳の月額基本料金

## 月額基本料金例②

パックに対して下位プランが含まれる場合

プラン	受取	発行	経費	電帳	炭素 会計
プロフェッショナル	○	○			
ベーシック			○	○	○
ミニмум					

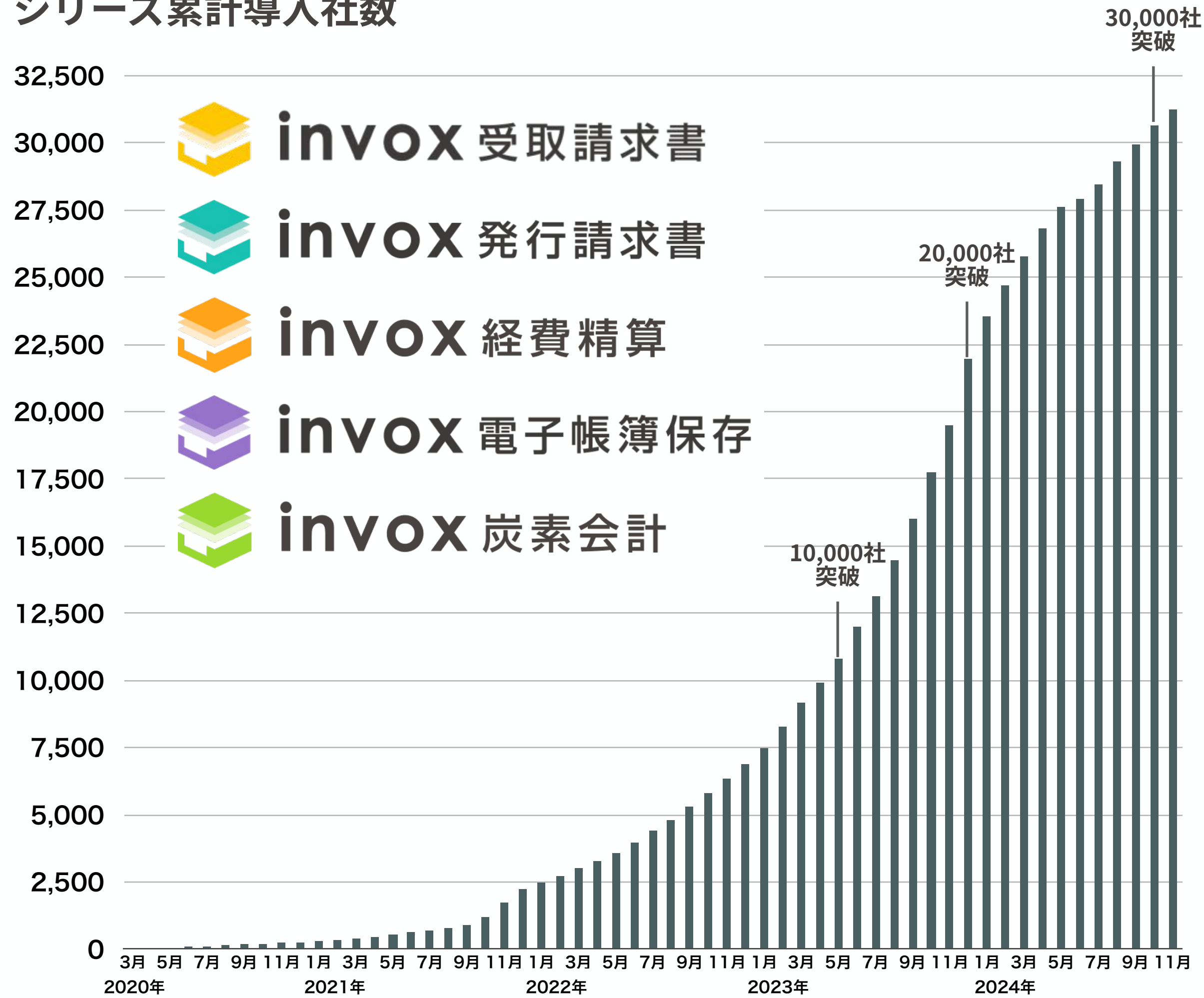
プロフェッショナル  
パック



# invoxの歩み

0

## シリーズ累計導入社数



invox 受取請求書



invox 発行請求書



invox 経費精算



invox 電子帳簿保存



invox 炭素会計

## invoxシリーズ 導入企業例

**Panasonic**    **SEKISUI**    **CyberAgent.**    **SOTETSU**    **SEPTENI**  
**BroadLeaf**    **e book japan**    **TOA**    **and factory**    **AMENIS**  
**H. M. MARKETING RESEARCH**    **AViC**    **PC DEPOT**    **PC DEPOT**    **WOWOW PLUS INC.**    **QOBA-BBT**  
**田辺薬局**    **大和ハウスパーキング株式会社**    **UC CARD**    **REAL QUALITY**  
**ライフエフ**    **manaby**    **SiveGroup**    **株式会社さんびる**    **株式会社 ナタログハウス**  
**三和パッキング工業株式会社**    **NAKASHIMA We Go Beyond**    **信和株式会社**    **ZENRIN DataCom**  
**Fujiyoshi Sangyo 富士良産業株式会社**    **NOWPRO**    **MyDearest**    **HANEI**    **カラダ変わる ココロ購れる ハーブ健康本舗**

# 炭素会計に関する悩みは

CO2排出量の算定方法を  
理解して算定するのが大変



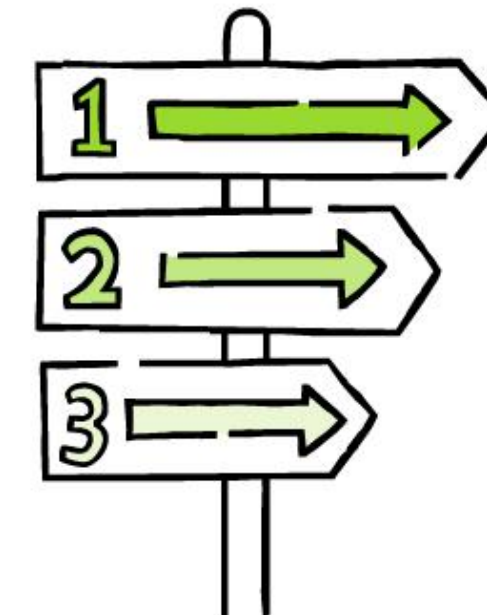
- ✓ AIによるカテゴリ、スコープ、活動内容の自動判定
- ✓ 初回のルール設定で2回目以降は自動で算定
- ✓ 炭素会計アドバイザーによる算定支援

どのように目標設定をすれば  
よいのか分からない



- ✓ 目標設定・削減シミュレーション
- ✓ 炭素会計アドバイザーによる目標設定支援

どのように削減・オフセットに  
取り組めば良いのか分からない



- ✓ コンサルタントによるグリーン調達支援
- ✓ カーボンクレジットを利用したオフセット支援

どのように情報開示すれば  
よいのか分からない



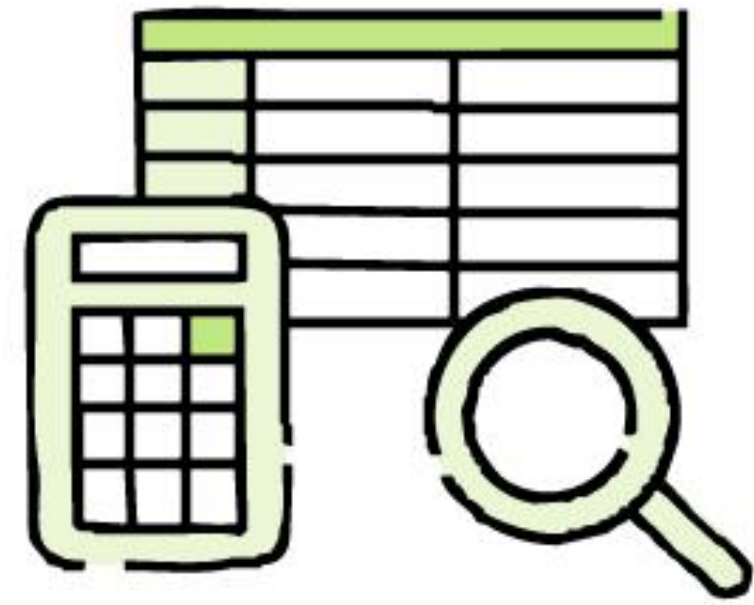
- ✓ 情報開示レポートの作成・公開
- ✓ 炭素会計アドバイザーによる情報開示支援

 **invox 炭素会計で解決!**



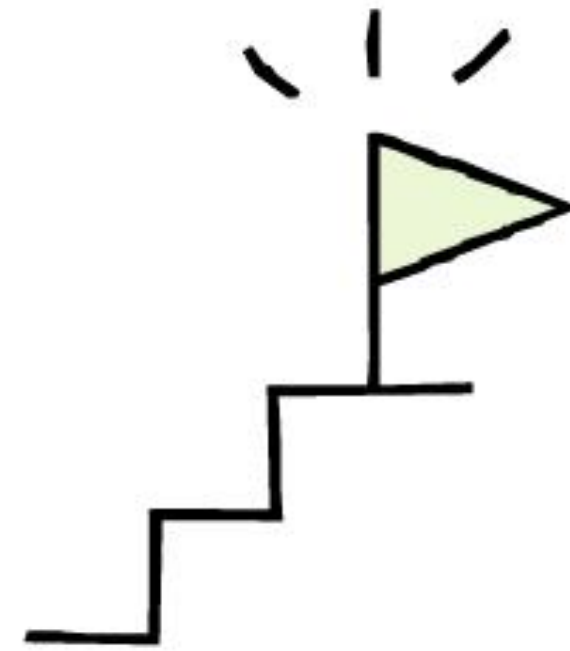
# invox炭素会計の流れ

## STEP1 排出量の算定



会計・請求データを利用し事業活動で排出するCO2の排出量を算定します。invox受取請求書の請求情報を活用することで、スコープ1からスコープ3まで、目的に合わせた効率的な算定が可能です。

## STEP2 目標設定



CO2排出量の算定ができれば目標設定ツールを用いて自社の削減目標と計画を作成します。

## STEP3 削減・オフセット



目標との差をモニタリングしながら削減を進めます。削減を進めても残ってしまう排出については必要に応じてオフセットします。

## STEP4 情報開示



算定から目標設定、削減・オフセットの内容をステークホルダーに対して開示します。

# CO2排出量の算定イメージ

算定式

CO2排出量

=

活動量  
(物量／金額)

×

活動ごとの排出係数  
(排出源単位)

## スコープ1

燃料の使用や工業プロセスにおいて  
事業者自らが排出する直接排出



例：燃料使用時の計算式  
燃料使用量 × 燃料別排出係数  
(kl)

## スコープ2

他社から供給された  
電気、熱、蒸気の使用に伴う間接排出



例：電力使用時の計算式  
電力使用量 × 電力事業者・メニュー別  
排出係数  
(kl)

## スコープ3

原料調達・製造・物流・販売・廃棄など  
サプライチェーンにおける排出を15のカテゴリで算定

カテゴリ1：購入した製品サービス

カテゴリ2：資本財

カテゴリ3：エネルギー関連活動

カテゴリ4：輸送・配送（上流）

カテゴリ5：事業から出る廃棄物

カテゴリ6：従業員の出張

カテゴリ7：雇用者の通勤

カテゴリ8：リース資産（上流）

カテゴリ9：輸送、配送（下流）

カテゴリ10：販売した製品の加工

カテゴリ11：販売した製品の使用

カテゴリ12：販売した製品の廃棄

カテゴリ13：リース資産（下流）

カテゴリ14：フランチャイズ

カテゴリ15：投資

# スコープ1、2の算定

スコープ1、2の算定には物量データが必要になるため会計データからの算定は難しく、請求データが必要になります。  
スコープ3と比較すると取引件数も少ないため、容易に算定が可能です。

電気事業者・メニュー別の  
排出係数イメージ

電気事業者	メニュー	排出係数
東京電力エナジー パートナー	A	0.000000
	:	
	N	0.000390
関西電力	A	0.000000
	:	
	J	0.000434

✗ 会計データからは算定が難しい

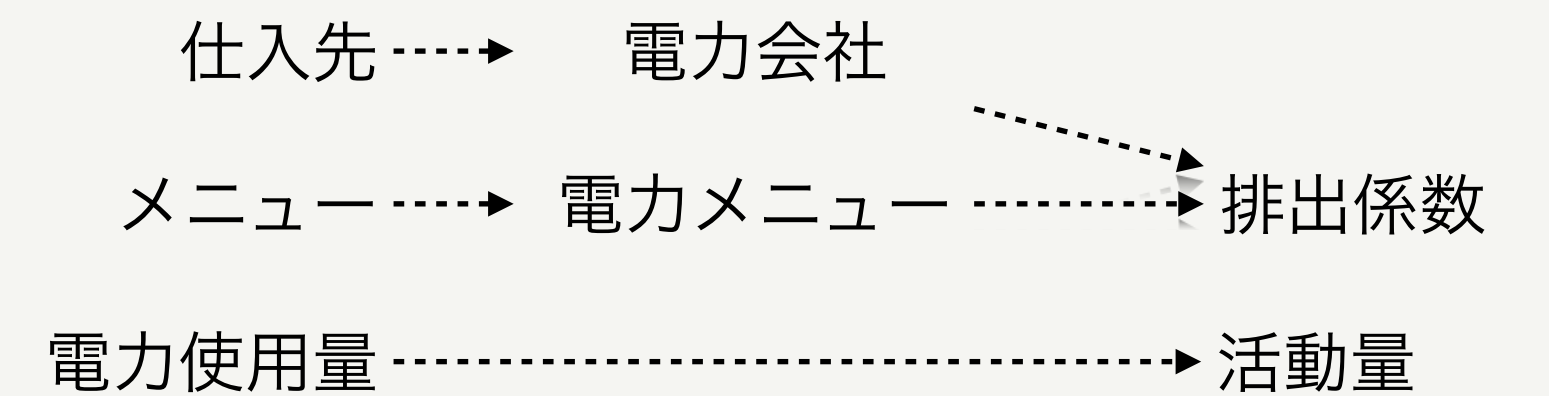
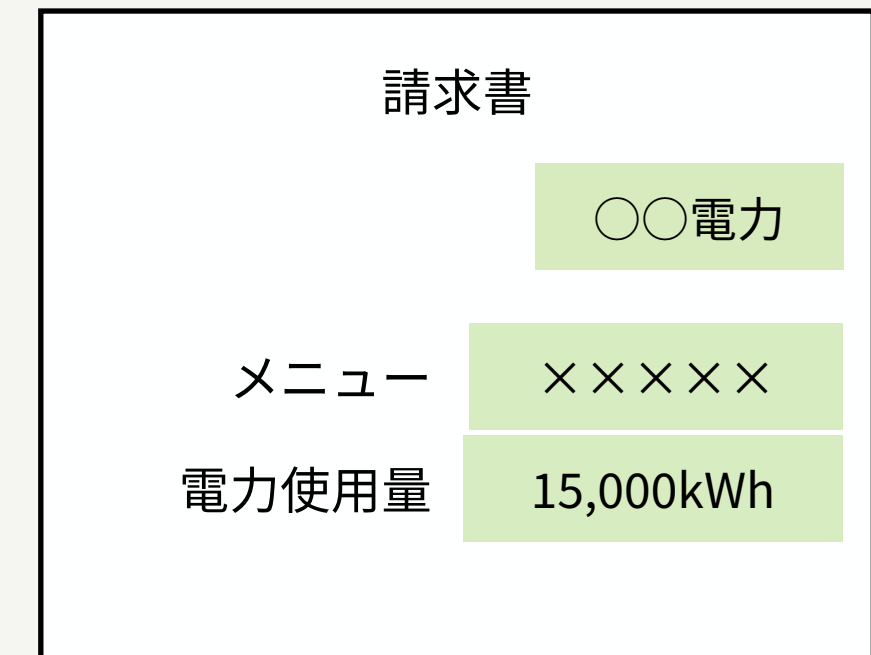
勘定科目：水道光熱費

補助科目：電気代

金額：150,000円

- 電気代ということは判断ができるが、排出係数を特定するための電力会社、電力メニューが分からない
- 活動量を特定するための電気使用量が分からない

○ 請求データからの算定イメージ



# スコープ3の算定

会計データからも算定は可能ですが、金額からの算定は精度が落ちるため、自社にとって重要な部分（比率が高い、削減対象になるなど）は請求データを用い、物量や一次データを使用して詳細な算定が必要になります。  
件数が多く全てを詳細に算定すると工数が増えるのでメリハリをつけることが重要です。

排出源単位データベースのイメージ  
(産業連関表ベースの約400部門)

部門	物量ベース 排出係数	金額ベース 排出係数 (百万円辺り)
米	—	5.37
麦類	—	5.10
：	：	
パーソナル コンピュータ	0.452/台	3.37
：		
インターネット 付随サービス	—	1.37

会計 スコープ3カテゴリ1  
パーソナルコンピュータ

勘定科目：備品

補助科目：PC

金額：3,000,000円

勘定科目 ----- 排出係数

金額 ----- 活動量

全体を網羅して外観を把握するには良いが、  
金額を下げる以外の対策が難しいため、  
自社にとって重要な部分には不十分

請求 スコープ3カテゴリ1  
パーソナルコンピュータ

請求書

〇〇コンピュータ

請求金額 3,000,000円

品名	単価	数量
パソコン	150,000	20

仕入先 -----▶ 排出係数

明細

金額・数量 -----▶ 活動量

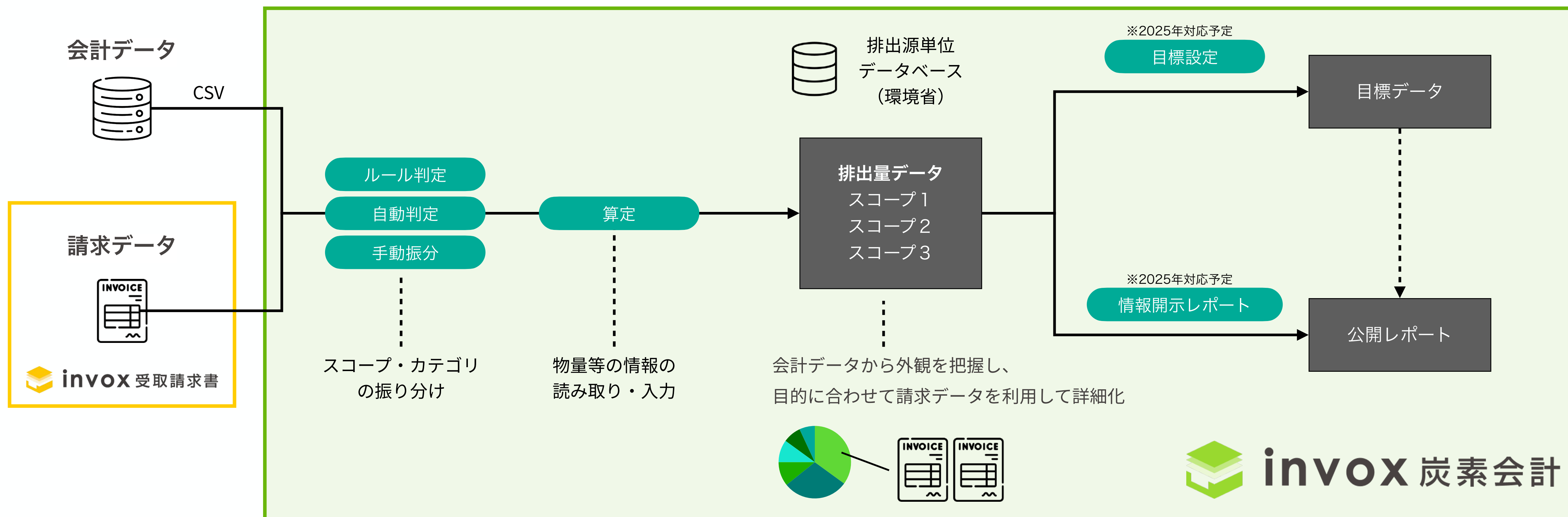
詳細に取引内容を把握できるため、  
仕入先の変更や物量を減らすなど  
具体的な対策に繋げやすいが工数が増える

# 機能概要

網羅性が高く粒度の粗い会計データと、網羅性は低く粒度の細かい請求データを組み合わせることで  
目的に合わせた最適な工数・精度での算定を実現します。

※請求データを利用する場合はinvox受取請求書とデータを連携します

※会計データのみを利用した算定も可能です



# 業界最安水準の料金プラン

	<b>ミニマム</b> スコープ1,2のCO2排出量を 算定をしたい方	<b>ベーシック</b> スコープ3まで算定し 目標設定や削減に取り組む方
スコープ1、2の算定	○	○
スコープ3の算定	×	○
invoX受取請求書との請求データ連携	○	○
目標設定 ※2025年対応予定	○	○
情報開示 ※2025年対応予定	○	○
サポート	チャット・サポート・オンライン会議	
<b>価 格</b>		
初期費用	<b>0円</b>	<b>0円</b>
月額基本料金	<b>1,980円</b> (税込2,178円)	<b>9,800円</b> (税込10,780円)

# オプションサービス

オプションサービスは全てのプランに対して追加可能です。

<p><b>導入サポートパック</b></p> <p>導入サポートパックは最大3カ月で下記の内容を含みます。</p> <ul style="list-style-type: none"><li>・運用設計のご相談（1時間×最大4回）</li><li>・初期設定</li><li>・算定支援</li></ul>	最大3カ月	<b>198,000円</b> (税込217,800円)
<p><b>アクセス元IPアドレス制限</b> (※1)</p> <p>お客様のアカウントにアクセス可能なIPアドレス（複数指定可能）を制限します。</p>	月額費用	<b>7,800円</b> (税込8,580円)
<p><b>SSO(SAML)対応</b> (※1)</p> <p>SAML対応の製品と連携しシングルサインオンを実現します。</p>	月額費用	<b>7,800円</b> (税込8,580円)

※1：同一アカウントでオプションをご利用いただいている場合は追加オプション費用なしでご利用いただけます。

# サポート体制

invoxは初回のご案内から一貫してカスタマーサクセス担当が対応を行い、本運用開始後もフォローミーティングを行いながら、確実にinvoxを使いこなしていただけるよう、手厚くサポートします。



担当がトライアル準備をお手伝いします



トライアル中もお気軽にご質問ください



運用開始後、定期的に状況を確認してサポートいたします

無償サポート



カスタマーサクセス

永年サポート



カスタマーサポート

導入スペシャリストが伴走してサポートします

導入サポートパック

運用設計から初期設定を3カ月間伴走して導入のサポートをいたします。

導入サポートパック

安定稼働後はカスタマーサポートがメイン担当となり引き続きご不明点を解消します

有償





**invox**  
炭素会計